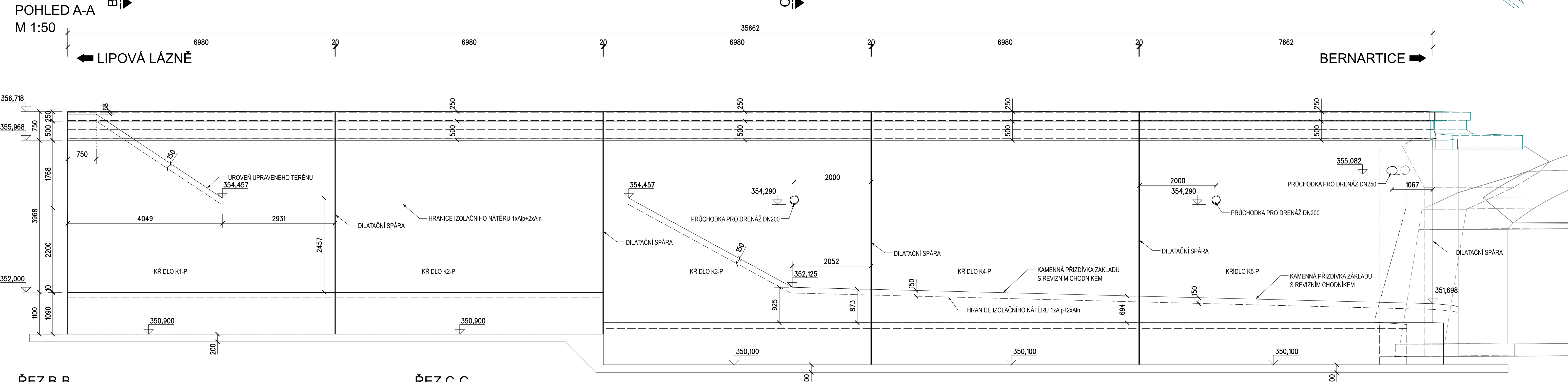
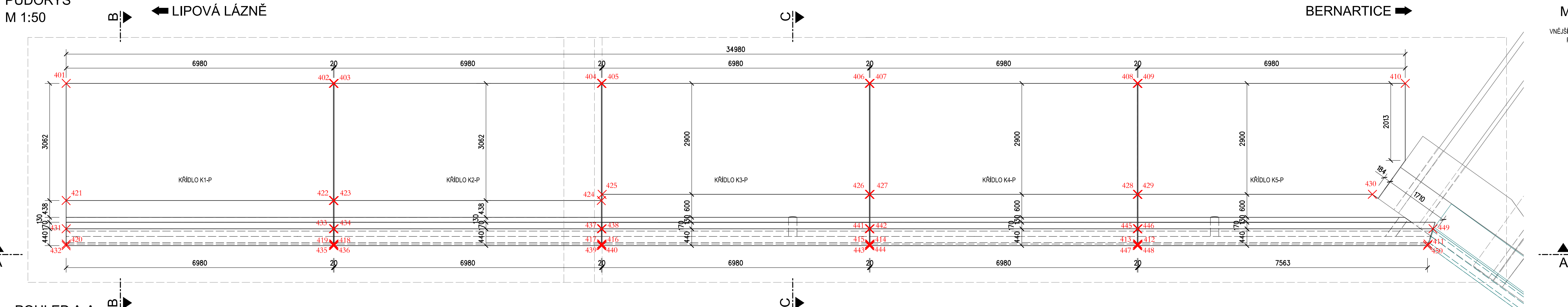


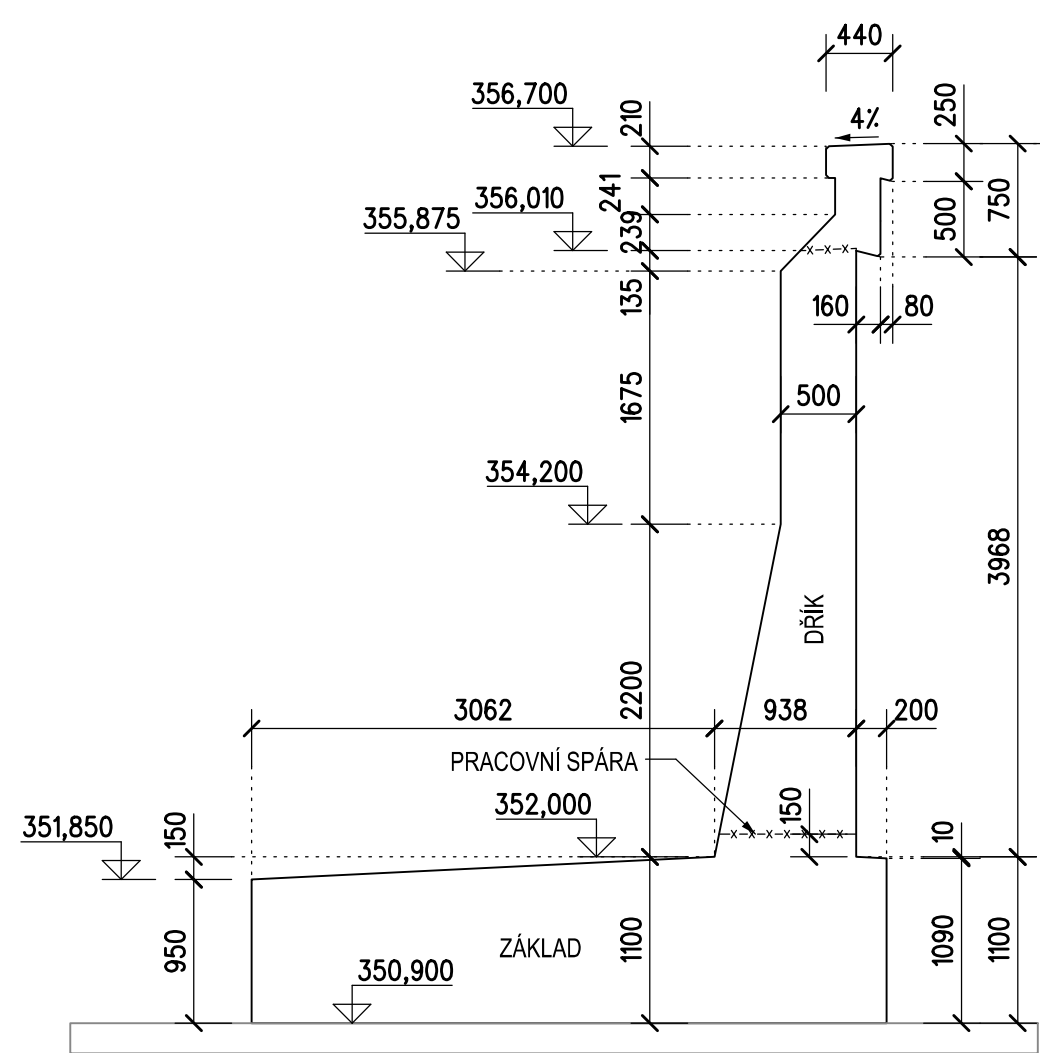
SO 11-20-01 Oprava mostu, evid. km 13,279

VÝKRES TVARU PRAVÉHO KŘÍDLA

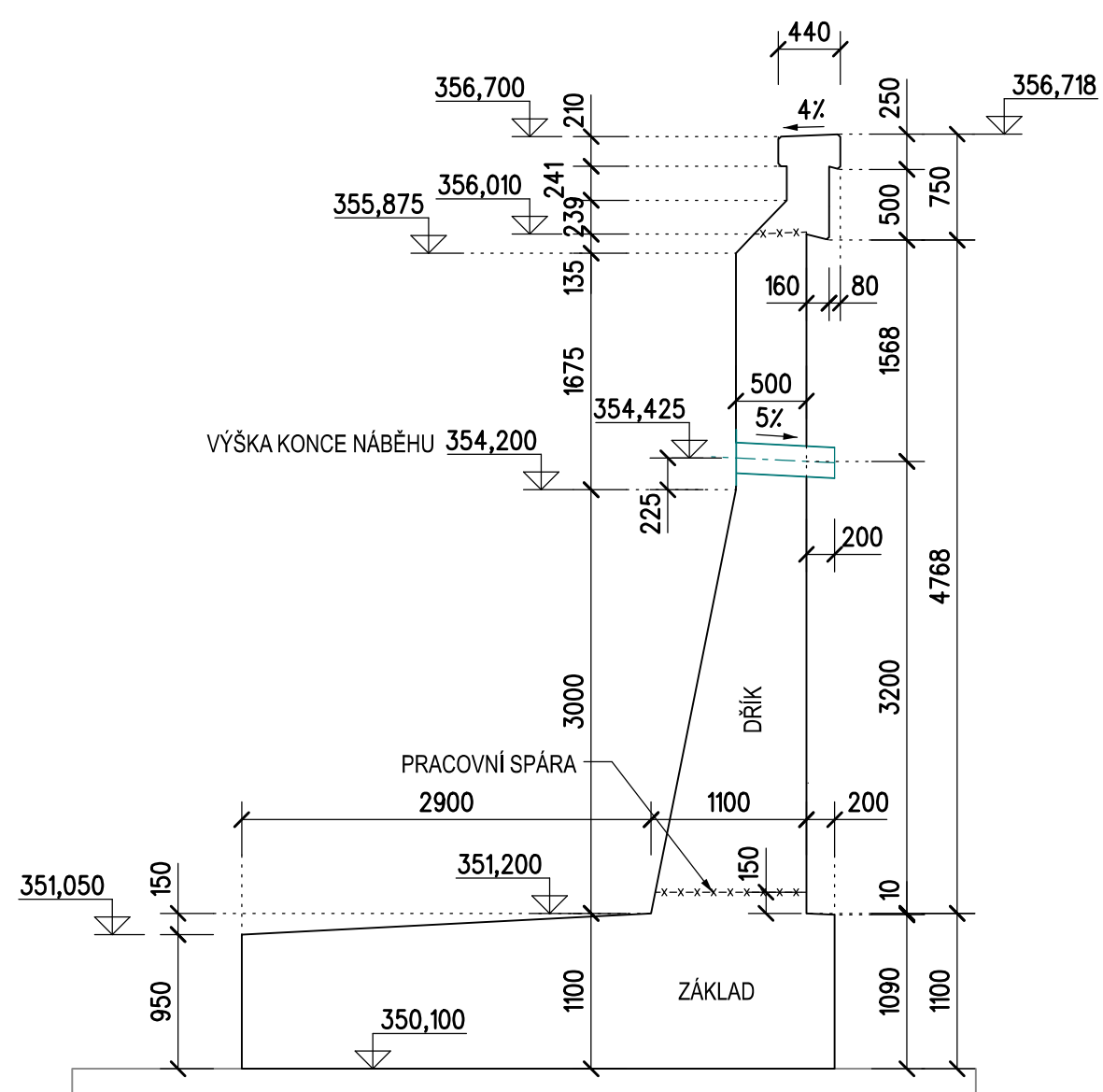
PŮDORYS
M 1:50



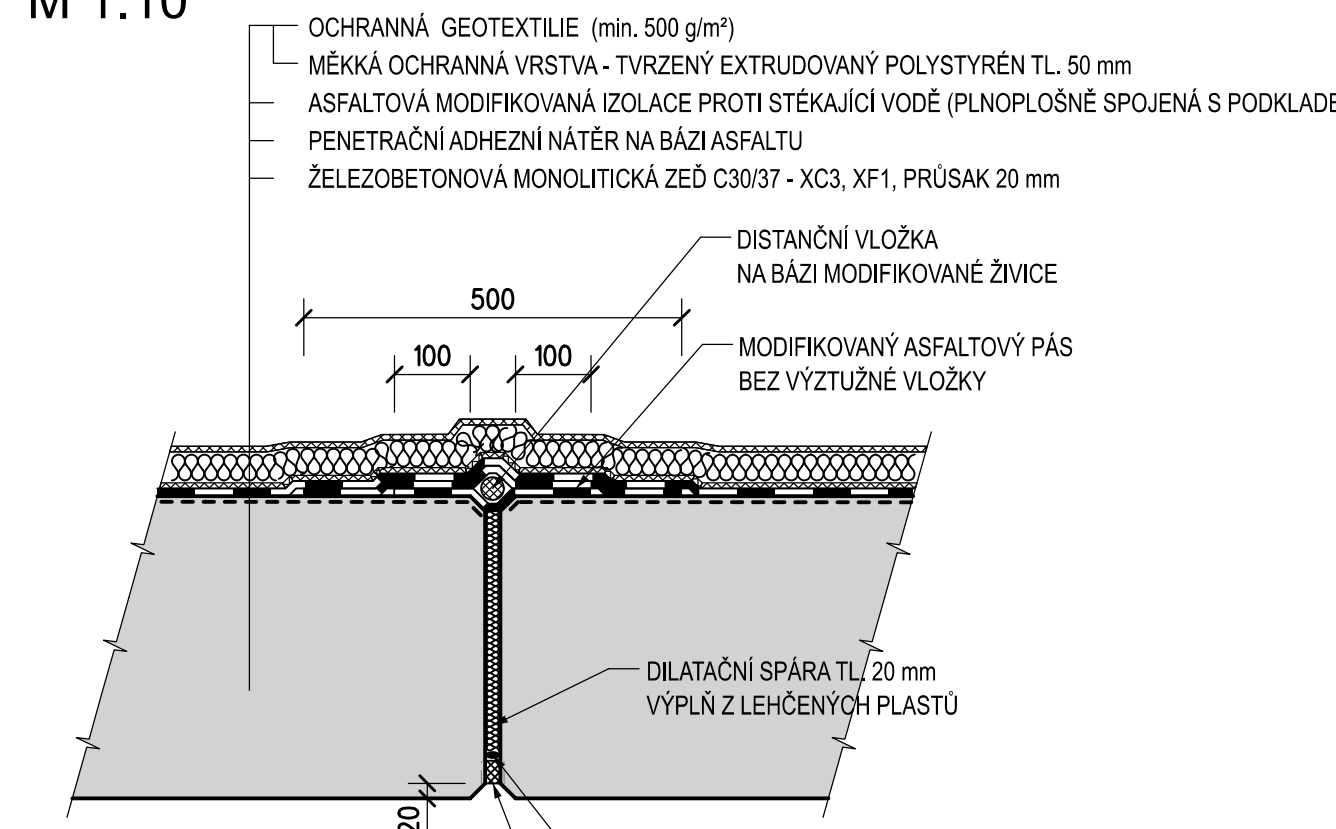
ŘEZ B-B
M 1:50



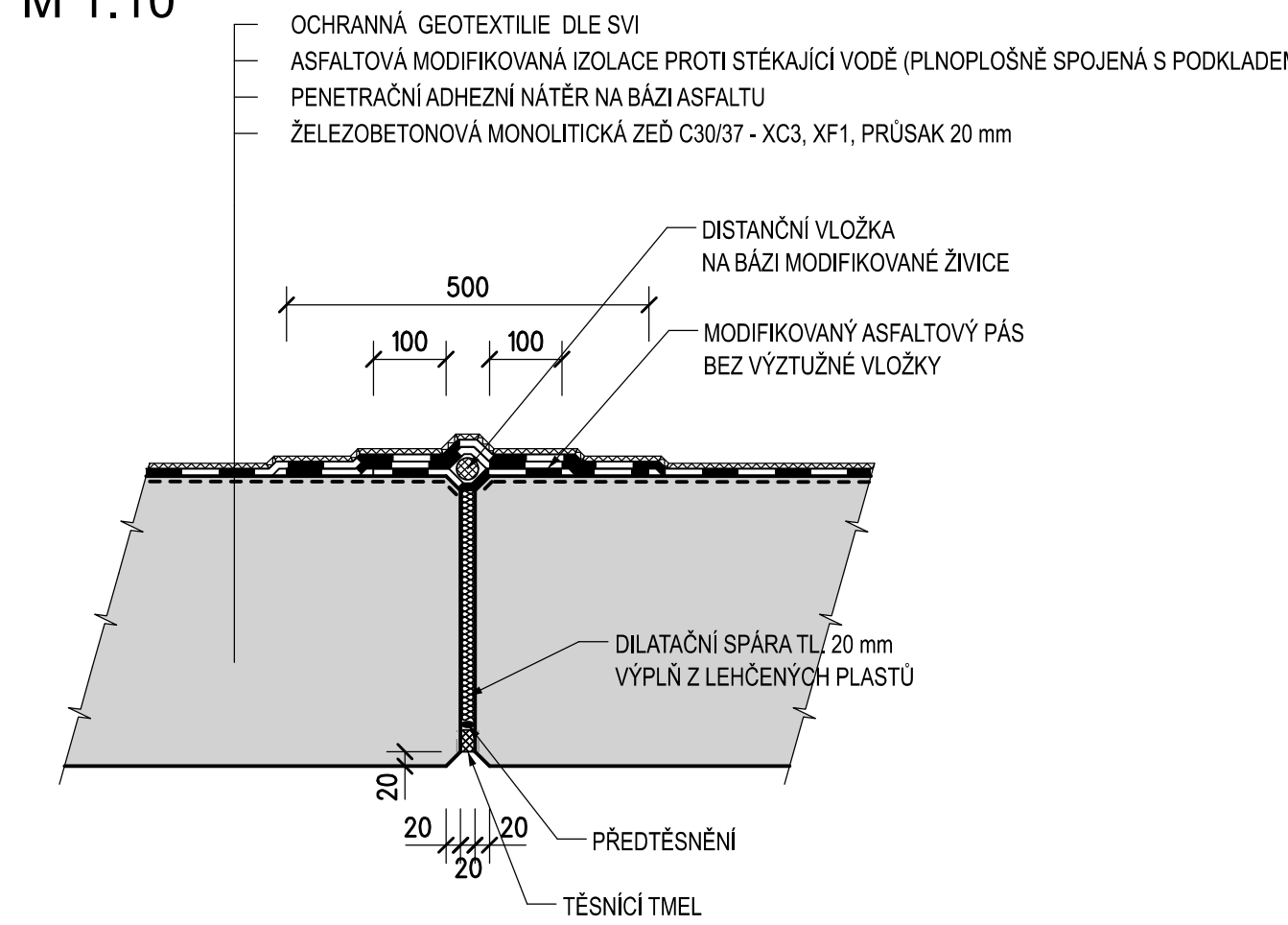
ŘEZ C-C
M 1:50



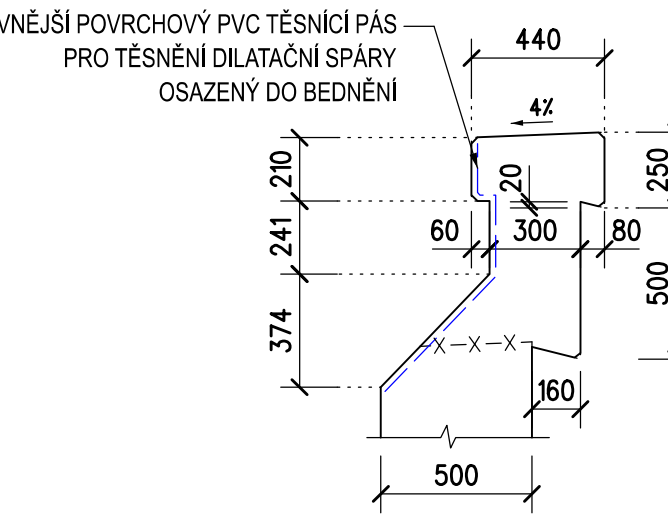
DETAIL II IZOLACE DILATAČNÍ SPÁRY NAD DRENÁŽÍ
M 1:10



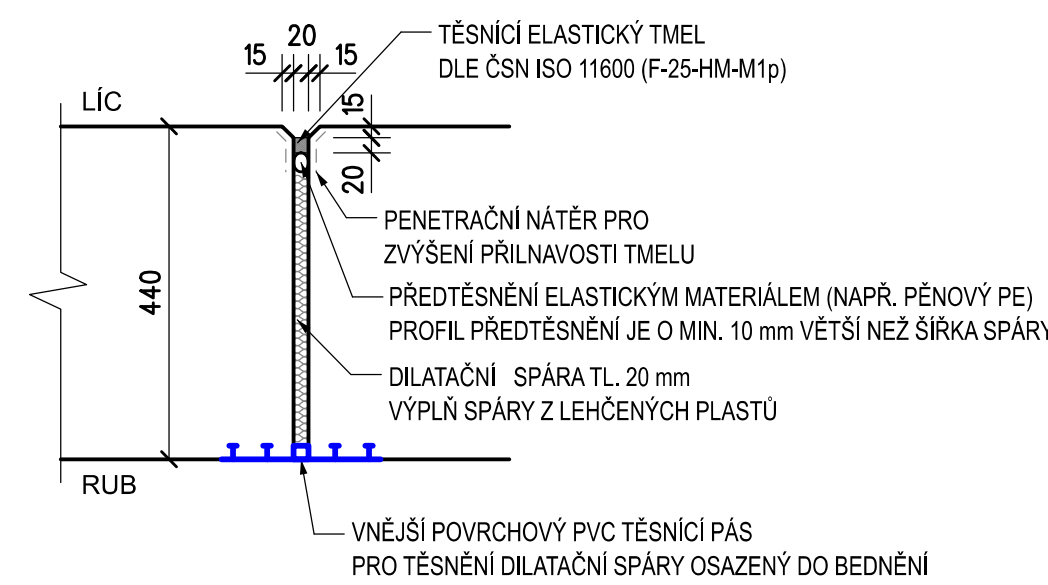
DETAIL III IZOLACE DILATAČNÍ SPÁRY POD DRENÁŽÍ
M 1:10



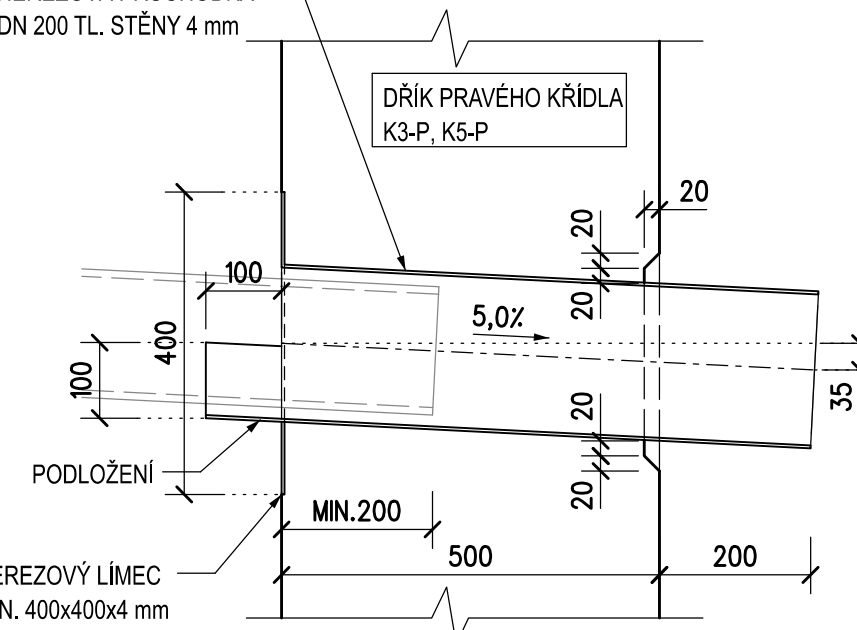
DETAIL I - ŘÍMSA
M 1:25



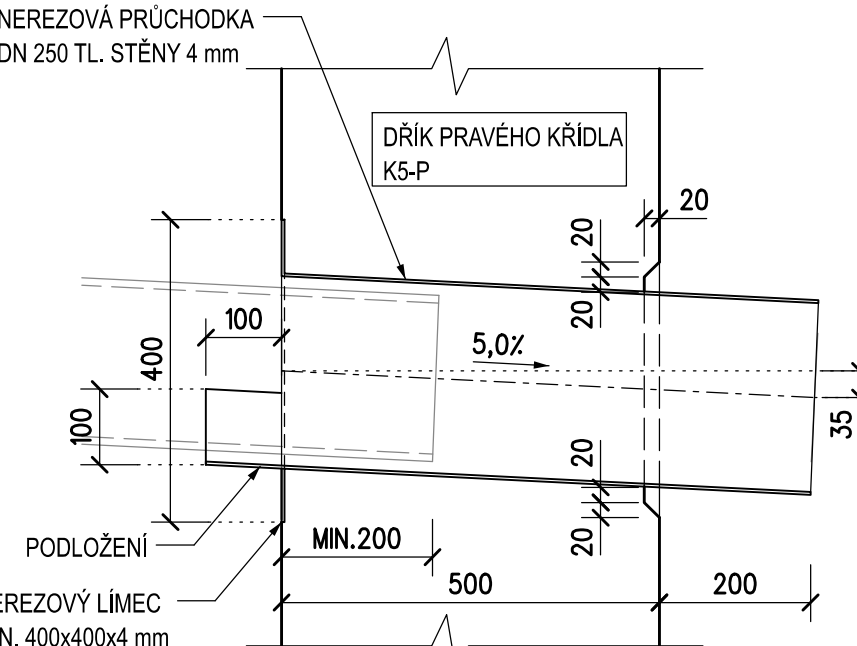
DETAIL IV - DILATAČNÍ SPÁRA (ŘÍMSA)
M 1:10



DETAIL V - PRŮCHODKA DN 200
M 1:10



DETAIL VI - PRŮCHODKA DN 250
M 1:10



SEZNAM VYTÝČOVANÝCH BODŮ

ČÍSLO BODU	y [m]	x [m]	POZNÁMKA
401	549799,842	1041400,186	Hrana základu
402	549800,156	1041393,213	Hrana základu
403	549800,157	1041393,193	Hrana základu
404	549800,470	1041386,220	Hrana základu
405	549800,471	1041386,200	Hrana základu
406	549800,784	1041379,227	Hrana základu
407	549800,785	1041379,207	Hrana základu
408	549801,098	1041372,234	Hrana základu
409	549801,099	1041372,214	Hrana základu
410	549801,412	1041365,241	Hrana základu
411	549797,243	1041364,457	Hrana základu
412	549796,903	1041372,025	Hrana základu
413	549796,902	1041372,045	Hrana základu
414	549796,569	1041379,018	Hrana základu
415	549796,588	1041379,038	Hrana základu
416	549796,275	1041386,011	Hrana základu
417	549796,274	1041386,031	Hrana základu
418	549795,961	1041393,004	Hrana základu
419	549795,960	1041393,024	Hrana základu
420	549795,647	1041399,997	Hrana základu
421	549796,784	1041400,048	Rubová hrana dráku zdi
422	549797,097	1041393,075	Rubová hrana dráku zdi
423	549797,098	1041393,055	Rubová hrana dráku zdi
424	549797,411	1041386,082	Rubová hrana dráku zdi
425	549797,574	1041386,069	Rubová hrana dráku zdi
426	549797,887	1041379,097	Rubová hrana dráku zdi
427	549797,888	1041379,077	Rubová hrana dráku zdi
428	549798,201	1041372,104	Rubová hrana dráku zdi
429	549798,202	1041372,084	Rubová hrana dráku zdi
430	549798,476	1041365,968	Horní hrana římsy
431	549798,046	1041400,015	Horní hrana římsy
432	549795,607	1041399,995	Horní hrana římsy
433	549796,359	1041393,042	Horní hrana římsy
434	549796,360	1041393,022	Horní hrana římsy
435	549795,920	1041393,022	Horní hrana římsy
436	549795,921	1041393,002	Horní hrana římsy
437	549796,674	1041386,049	Horní hrana římsy
438	549796,674	1041386,029	Horní hrana římsy
439	549796,234	1041386,029	Horní hrana římsy
440	549796,235	1041386,009	Horní hrana římsy
441	549796,988	1041379,056	Horní hrana římsy
442	549796,988	1041379,036	Horní hrana římsy
443	549796,548	1041379,036	Horní hrana římsy
444	549796,548	1041379,016	Horní hrana římsy
445	549797,302	1041372,063	Horní hrana římsy
446	549797,303	1041372,043	Horní hrana římsy
447	549796,862	1041372,043	Horní hrana římsy
448	549796,863	1041372,023	Horní hrana římsy
449	549797,648	1041364,345	Horní hrana římsy
450	549797,202	1041364,468	Horní hrana římsy

POZNÁMKY

VÝKOVÝ SYSTÉM Bp.

SOUDRANICOVÝ SYSTÉM S-JTSK.

ZKOSENI HRAN ŘÍMS SE PROVEDE TROJHELNÍKOVOU LIŠTOU 20/20 mm.

PRŮCHODKY PRO DRENÁŽE MOHOU BÝT VÝŘEŠENY VLOŽENÍM PLASTOVÉ TRUBKY POŽADOVANÉHO ROZMĚRU DO BEDNĚNÍ, DO KTERÉ SE PO BETONÁŽI VLOŽÍ NEREZOVÁ PRŮCHODKA

BETONY:

dle ČSN EN 206 + A2, ČSN P 73 2404, TKP SSD KAP.18

PODKLADNÍ BETON

C 25/30 - XA1(F.1.2) - Cl 0.40 - Dmax22 - S3

max. průsak 20 mm dle ČSN EN 12390-8

ZÁKLADY KŘÍDEL

C 30/37 - XA1, XF3(F.1.2) - Cl 0.4 - Dmax22 - S4

max. průsak 20 mm dle ČSN EN 12390-8

DRÁKY KŘÍDEL

C 30/37 - XC4, XF1(F.1.2) - Cl 0.4 - Dmax22 - S4

max. průsak 20 mm dle ČSN EN 12390-8

ŘÍMSY

C 30/37 - XC4, XF3(F.1.2) - Cl 0.4 - Dmax22 - S4

max. průsak 20 mm dle ČSN EN 12390-8

KUBATURA BETONU

KONSTRUKCE	ZÁKLAD	BETON	ŘÍMSA	NAIP	IZOLACE	Délka spar
	[m²]	[m³]	[m³]	[m²]	1xAlp+2xAln	[m]
KŘÍDLO K1-P	30,64	17,32	1,89	39,64	58,85	20,48
KŘÍDLO K2-P	30,64	17,32	1,89	39,64	43,10	19,48
KŘÍDLO K3-P	30,73	23,02	1,89	45,30	42,33	18,65
KŘÍDLO K4-P	30,73	23,02	1,89	45,34	35,75	18,65
KŘÍDLO K5-P	31,13	23,97	2,06	49,96	37,45	18,55
CELKEM	153,87	104,65	9,62	219,88	217,48	95,81

SCHÉMA OBJEKTU

M 1:500

